

洛北阪急スクエアを楽しむためのフリーマガジン

らくはん通信

らくはんで揃える
あったか準備

おうちで過ごすあったか時間

あったかファッション

冬にぴったりありがたいのプレゼント

おうちであったかグルメ

マルシェで心あたたまるひととき

〈コラボ企画〉

えいでんに乗って出かけよう



Rakuhoku

HANKYU
SQUARE

#03

2021.Winter

ちよつと足を延ばして

らくはんご近所のお店訪問

アカツキコーヒー／珈琲焙煎所 旅の音

※新型コロナウイルス予防対策を実施しております。 ●従業員の検温・体温・手洗い・手指消毒の徹底、全員マスク着用など 〈お客様へのお願い〉 ●マスク着用 ●手指の消毒 ●フィジカルディスタンスの確保

おうちで過ごす、あったか時間

寒い日はハンドメイドで巣ごもり

編み物、刺繍、クリスマスのオーナメント作り、寒い日はおうちでハンドメイドにチャレンジ



01 毛糸各種、編み棒 手前のニットボールは「毛糸で作るふわふわボール」で作成。 02 刺繍糸、刺繍糸ホルダー、マグネット付ボックス、ししゅう枠(ししゅう布付) 03 クリスマス用オーナメント リース台、クリアボール(オーナメント紐付)、飾りに使用したバインコーン、スターアニス、アップルピック、ボールピック(ゴールド、シルバー、レッド)、グリーン。全て110円(税込)／全てB1F ダイソー

＼体の中からもぽかぽか／

室内では足下からあたためる

ぬくぬくスリッパもお気に入りの1足をブランケットもプラスでさらにあたたかく



01 ブランケット 秋冬ムード高まるチェック柄のブランケット。やわらかい肌触りはリラックスタイムにぴったり。330円(税込)／2F スリーパー 02 インアウトチェックスリッパ 1,760円(税込) 03 ニットスリッパ 1,980円(税込) 04 ニットブーツ 2,200円(税込)／全て1F ロフト 05 土鍋(19cm) 550円(税込) 06 れんげ・とんずセット 330円(税込) 冷え込む季節にうれしい。食卓に明るさを添えてくれる色使い。／2F スリーパー

毎日のバスタイムを楽しい時間に

体をあたためるバスタイムのお供に、香りやデザイン、効能など、色んな種類の入浴剤を用意して気分に合わせてバスタイムを楽しんで

01 パースBARTH 9錠 入浴剤は独自の製造技術によって重碳酸イオンがしっかりとお湯に溶け込むことで、温浴効果を促す。990円(税込) 02 デイズインブルームbright flowers バスフラワー プチギフト ちょっとした贈り物にお花の形の入浴剤を。華やかなお風呂が楽しめる。ローズ、リリー各660円(税込) 03 パスナタイム50g×5回分 お風呂でサウナ体験ができる入浴剤。1,485円(税込) 04 ゲーテナハトSタブレットホップ Sタブレットオレンジ菩提樹、スパークリングラベンダーハーブのエッセンシャルオイルを配合した重碳酸ナトリウム配合入浴剤。贅沢な香りとお質な泡に癒される。各308円(税込)／全て1F ロフト



心があたたかくなるかわいいがいっぱい

愛しのペットの 冬支度も忘れずに



01



02



03

ワンちゃん用ウェア

小型のワンちゃん用のウェアは冬の必需品。あたたかな素材を選んで、寒さ対策は万全に。

01 ローゼジニット風のデザインがポイント。3,520円(税込)～ **02** ダブルコート風のデザイン。表紙で登場したワンちゃん(サチコちゃん)が着用。3,960円(税込)～ **03** クリスマスにもびったりな赤い星がキュート。3,960円(税込)～/全て2F ひごペットフレンドリー



表紙で登場のワンちゃん(サチコちゃん)

ワンちゃん用、ネコちゃん用アイテム

01 porta ソフトレザーリード Sサイズ 国内の専門工場で一つつ丁寧に生産した上質な合皮素材の犬具。2,178円(税込) **02** porta ソフトレザーカラー Sサイズ リードと同じ素材のカラー。1,408円(税込) **03** Petio けりぐるみエビ ネコキック専用のぬいぐるみ。ネコキックしやすい細長形状。またたび入りでネコちゃん大興奮。732円(税込) **04** コングM 犬の自然なしつけや育に役立つ、天然ゴム100%の丈夫でユニークな玩具。1,078円(税込) **05** Petstagesデンタル・チュウマウス ネットやりボンをカミカミしてデンタルケアに。大好きなキャットニップ入り。990円(税込) **06** Add.Mateアドメイト猫用おもちゃキャンパス 丈夫なキャンバス生地を使用した玩具なのでバリバリ遊べる!キャットニップ入。438円(税込) **07** 鈴付きカラー 唐草模様に鈴が付いた懐かしさが可愛いネコちゃん用カラー。792円(税込)/全て2F ひごペットフレンドリー



キュート!な、キッズアイテムも お手頃価格で揃えよう



01

02



03

04

01 ベビーソックス デイジー、さくらんぼ可愛いモチーフがポイントのあったか靴下。各330円(税込) **02** ヘアピン各種 ハート型や花のモチーフのヘアピン。各セット330円(税込) **03** EVAブロック お風呂に浮かべたり壁に貼り付けたりして遊べる柔らかいブロック。550円(税込) **04** バランスボードアニマル 人気のキッズアイテムに積み木シリーズ登場。楽しく学べる知育玩具。550円(税込)/全て1F スリーコインズプラス

あったかファッションは 鮮やかなカラーを選んで

タートルネックプルオーバー
23,100円(税込)

おみの木柄セミタイトスカート
39,600円(税込)

アングルブーツ
41,800円(税込)

クリスマスカラーのおみの木柄が目目をひくスカート。ふっくらとあたたかな風合いです。鮮やかな発色のニットを合わせた冬の着こなし。/1F パラスパレス



ブークレールワンピース
42,900円(税込)

アルパカルフーストール
16,500円(税込)

セミロングブーツ
48,400円(税込)

気分も明るくなる色使いのコーディネート。フェルト化したブークレーの柔らかくあたたかい素材が特長のワンピース。
1F パラスパレス

ヒアルロン酸クルーカーデ

ソフトな風合いのカーディガン。軽くてモチモチとした素材に「ヒアルロン酸加工」を施し、肌触りよく着心地抜群。ピンク、ボダー各1,980円(税込)/1F ハニーズ



チェック柄ストール
1,680円(税込)

カラーレスコート
4,980円(税込)

ニットワンピース
3,480円(税込)

ブーティ
2,980円(税込)

バッグ
1,980円(税込)

スラックとしたきれいなシルエットで女性らしい雰囲気。ロング丈でも軽やかに着られるコートはフェイクウール素材。/1F ハニーズ

あったかな風合いの 素材も取り入れて



01 ファースヌード / 02 ファーイヤマフ

03 ファーハンドウォーマー

ふわふわの心地良い肌触りと程良いボリュームが魅力のスヌード。すっぽり被るだけで首元をおしゃれにあたためてくれます。冷たい空気から耳元を守ってくれるイヤマフ。ハンドウォーマーは指先を出せるので機能的にあたたかく。各330円(税込)/2F スリービー

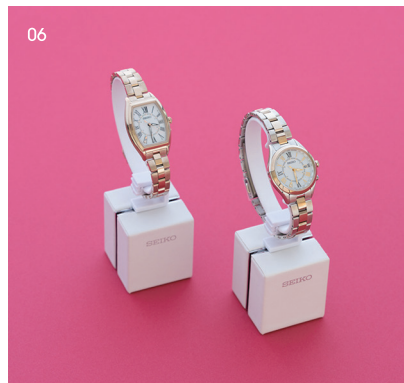
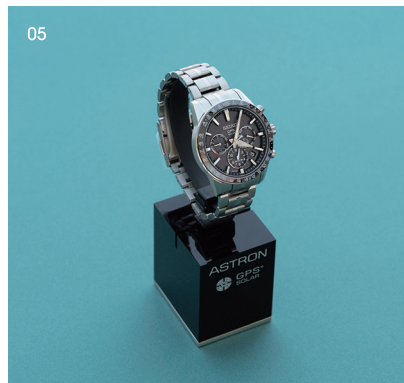


KIDS コーデュロイキャップ

太い畝が特徴の、6ウェルコーデュロイが使われているシリーズ。
各3,960円(税込)/1F 帽子屋Flava

ありがとうのプレゼント

大切なあの人やいつも頑張っている自分にも
感謝の気持ちをこめて、おすすめのプレゼント



01 バルミューダ コーヒーメーカー

スタイリッシュなデザインと使い勝手の良いUIで、独自のクリアブルーイングメソッドで力強くクリアなコーヒーを抽出。ザ・ブルーブラックK06ABK 59,400円(税込) / B1F エディオン

02 純銅鍍目タンブラーセット

冷たいお飲み物を注いだ瞬間から同じ冷たさが全体に広がり、表面に現れる水滴が一層涼感を引き立てる。9,350円(税込) / 1F ロフト

03 ポア2wayバッグ

コロんとしたフォルムがポイントのバッグ。ショルダーも取り外し可能で、持ち方を変えることで2WAYで活躍。ポア2wayバッグ 6,900円(税込) / 1F コムサイズム

04 mosh! トースター

一度にちがうお料理を作れる2段タイプのオーブントースター。見た目はレトロ、機能的なトースターでキッチンをおしゃれに。6,050円(税込) / B1F ワンズテラス

05 SEIKO ASTRON(チタン)SBXC003

〈セイコーアストロン〉は、高い時間精度で世界の人々のライフスタイルを一変させた「クォーツ革命」の意思を継いだ、セイコーの先進性を象徴するブランド。世界初のGPSソーラーウォッチ。253,000円(税込) / 1F ザ・クロックハウス

06 左 LUKIA (チタン) SSQW046 (トノー) 右 LUKIA (チタン) SSQV066 (丸)

女性にも愛されるソーラー電波ウォッチ。「ファッション」と「実用性」そのどちらも諦めない腕時計を追い求めたルキアは小さな革命児。各85,800円(税込) / 1F ザ・クロックハウス

07 mosh! ケトル

70°、80°、90°の温度設定が可能で便利な電気ケトル。シンプルさにぬくもりを感じるデザイン。8,800円(税込) / B1F ワンズテラス

08 P.I.D コードバンウォレット / 名刺入れ

外装にコードバン、内装にイタリア産ヌメ革使用、経年変化を楽しめるアイテムです。名刺入れ 16,500円(税込)、長財布 30,800円(税込) / 1F グランサックス

09 ニット&ファートート

ニットとファーで普段のファッションにあたたかな秋冬のアクセントを。4,290円(税込) / B1F ワンズテラス



らくはんで 揃えるあったかグルメ

クリスマスにもぴったりのパーティーグルメ ホームパーティーであったかな夜を

食が自慢のらくはんなら、メインからデザートまで、パーティーメニューに必要な食材が全て揃います。おしゃれなテーブルコーディネートを取り入れて、あたたかいホームパーティーはいかが。



01 キッチンブーケ

テーブルコーディネートに最適な小ぶりのブーケ。
3,080円(税込)／1F コノカ

02 07 惣菜(肉バルスタイル、サーモンマリネ)

※販売がない場合がございます
盛り付けるだけでテーブルに並べられる惣菜は忙しいパーティー準備の強い味方。

03 チキン

クリスマスパーティーといえばやっぱりチキン!! 鳥芳のチキンで本格的な味わいをぜひ。
全てB1F デイリーカーナートイズミヤ

食器／カトラリー／テーブルウェア

ワイングラス 0000円(税込)／B1F やまや 黒円皿(小)330円(税込)、黒円皿(大)330円(税込)、取手つき白角皿 330円(税込)、KITINTOアカシアウッドボード 880円(税込)、KITINTOスプーン・フォーク 各330円(税込)、ウッドスプーン&フォークセット 330円(税込)、キャンバスランチョンマット(2枚セット) 330円(税込)／全て1F スリーコインズプラス



04 グロリアフェラーロイヤル キュヴェブリュット

熟した果実と柑橘系のニュアンスに、トーストやバターとの混ざり合ったアロマを感じるスパークリングワイン。3,300円(税込)／B1F やまや

05 シャトー勝沼樽熟シャルドネ2004

山梨県勝沼町鳥居平地区に有する、シャトー勝沼自社農園産のシャルドネ100%使用。収穫年はビッグヴィンテージとされる2004年。
5,500円(税込)／B1F やまや

06 信濃樽熟メルロー720ml

糖度の高いメルローを厳選して醸造、仏産の新樽で1年半樽熟成したフルボディのメルロー。
8,800円(税込)／B1F やまや

08 ミニカヌレ

ひと口サイズで食べやすい、小ぶりかわいミニカヌレ。100g 303円(税込)
B1F ドンクエディテ・ミニワン



冬のあったかグルメの定番といえばやっぱり鍋 厳選素材のチゲ鍋とお酒で心も体もぽかぽか

寒い日には毎日でも食べたくなる鍋料理。
近頃は鍋のレパートリーも豊富に。
中でもおすすめはキムチパワーで
体の内側からあったかをプラスできるチゲ鍋。
肉に魚、野菜もたくさん食べられます。

01 大和蔵酒造 恋人逢純米酒 720ml

宮城県産ひとめぼれ100%を贅沢に使用した純米酒。ほのかに香る吟醸香とじわりと広がる甘美な味わいを愉しめる。
1,518円(税込) / B1F やまや



02 館ヶ森高原豚バラスライス (館ヶ森アーク牧場)

日本では希少なバブコックスワイン種。脂身が非常にあっさりしていてバラが苦手な方にもおすすめです。
150g ¥528(税込) / B1F ヘルプ



03 天然鯛、各種野菜

鮮魚、野菜の価格は種類により異なる場合がございます。/ 全て1F デイリーカーナートイズミヤ

04 チゲ鍋の素(倉敷味工房)

【韓国産赤唐辛子使用、超旨辛】無添加の味噌、醤油に魚介とチキンの旨味を効かせ、韓国産赤唐辛子のマイルドな辛さと香りが絶品のチゲ(韓国寄せ鍋)の素です。702円(税込) / B1F ヘルプ

05 鍋めす! ラーメン・太麺 (藤原製麺)

2日間かけてじっくり乾燥させている為、生めんのような味わい、モチモチの太麺です。チゲの丼にぴったりです。
140g 2食 ¥170(税込) / B1F ヘルプ

06 無添加濃厚キムチ(サンキ)

辛すぎない乳酸発酵キムチ。無添加でありながら濃厚な味わい。チゲ鍋に入ると旨みがUP!
¥418(税込) / B1F ヘルプ



食器/鍋/テーブルウェア

黒円皿(小) 330円(税込)、黒円皿(大) 330円(税込)、KITINTOアカシアウッドプレート 880円(税込)、美濃焼ボウル 330円(税込)、一合とっくり&お猪口セット 550円(税込)、鍋 1,650円(税込)、ボール鍋敷 330円(税込) / 全て1F スリーコインズプラス



らくはんのマルシェは、
お買い物を楽しむ、
空間を楽しむ、
店主と語らうなど…

ご来店いただくみなさまが
それぞれの楽しい時間を過ごして
いただきたいという思いを持って
企画しております。

冬のクリスマスマルシェも
ぜひお楽しみください。

ホッとひといき大切なひとときを らくはんのマルシェで…



開催日時：12月13日(月)～25日(土) 各日10:00～18:00

※各店出店日が異なりますので確認の上ご来店ください

場所：地下1階センタースクエア

Christ mas MARCHÉ

『お家で過ごす』をテーマに、
クリスマスシーンを彩る、
食品や雑貨をご提案。
思わずホッとしてしまう雑貨や、
大切なひとときにもぴったりな商品を
ぜひお楽しみください。



洛北阪急スクエア
営業・販促担当



『おいしい』がたくさん！こだわりグルメ



パティスリー タツヒトサトイ

12.11(土)～25(日)

幅広い世代に人気の京都北白川のpâtisserie。アーモンドムースと洋梨・キャラメルを使用した他にないクリスマスケーキをご用意いたします。4号(12cm)3,500円(税込)
◎クリスマスケーキの予約受付期間:12月11日(土)～15日(水) 各日10:00～18:00
◎クリスマスケーキのお渡し期間:12月21日(火)～25日(土) 各日10:00～18:00



小麦処むく

12.15(木)～25(日)

2021年8月、高倉錦にオープンした厳選小麦のパン専門店。人気のバターのほかクリスマスシーンにあわせ食卓を彩る自慢の自家製惣菜やオードブルをご用意いたします。



ワインショップゴリヨン

12.17(金)～19(日)

スペイン・リアス式海岸生まれのココある白ワイン。幅広い料理にマッチします。ペンギンもこのワインでSalud(乾杯)。750ml



En dehors

12.17(金)～18(土)

(左) 上層は時期に合わせたりんごを使用。下層のシナモンクリームチーズと混ぜるとアップルパイのような優しい味に。(右) 北海道産クリームチーズを使用し、食べやすく贅沢な味わいのスプレッドです。



京のすうぶ屋さん

12.18(土)～25(日)

フレンチシェフが、旬の京野菜に拘って作る、無添加のスープです。



café Bros

12.17(金)～25(日)

京都西大路に店を構えるカジュアルイタリアンカフェ。店舗自慢の鶏モモのコンフィをはじめ店主こだわりの創作メニューを多数ご用意。



『うれしい』ココロあたたまるギフト みているだけで『たのしい』おうち時間を演出



カンディレホ

12.17(金)～19(日)

ほっとひととき、優しい灯火のキャンドルから暖かなひとときをお届けいたします。



ココクム

12.18(土)・19(日)
23(木)

オリジナル水引を使用したオーナメントは、クリスマスや迎春の準備品としてご使用できます。



かめだりきぶろうやくほ 亀田利三郎薬舗

12.17(金)～19(日)

明治27年創業。漢方で至高のバスタイムをお過ごし下さい。天然スパハーブが身体の芯まで温めます。プレゼントにも最適です。



シックスセンス プラス

12.17(金)～25(土)

イタリア・スペインのオリーブオイルをはじめ、個性あふれるインポートのテーブルウェアも多数ご紹介。



ハービーラビット

12.20(月)～25(土)

木工職人が作る、全て一点もののアクセサリボックスです。サイズも様々あり、お家のインテリアやプレゼントにもぴったりです。(写真の商品サイズ：タテ2cm、ヨコ6cm、奥行6cm)

きょうと さじかめ

京都匙亀

12.18(土)～25(土)

カトラリー専門店から厳選したクリスマスをワンランクアップしてくれる、おしゃれなケーキスタンドやワイングラス、カトラリーをご紹介します。



『おいしい』がたくさん！こだわりグルメ



きょうと わづかこうちゃ

京都和束紅茶

12.13(月)・14(火)

23(木)～25(土)

「夢みる紅茶びと」京都の風土・食文化で育まれるクラフト紅茶の美味しさを是非ご賞味ください。



きよみずきょう

清水京あみ

12.13(月)～25(土)

京都清水寺参道に店舗を構え、一つ一つ心を込めて作った手作りのカヌレ。カヌレ本来のカリカリとした食感に、生地に米粉を配合する事で中はしっとりモチモチとした食感になっています。



ビーネビーネ

12.13(月)～25(土)

EUオーガニック規定認定の「ユーロリーフ」を取得したオーガニック非加熱ハチミツです。何も足さない、何も引かない本物のハチミツをヨーロッパ各地から直輸入しお届けいたします。



パイクイン

12.13(月)～25(土)

一番人気の定番アップルパイは、サクサクのパイ生地と、たっぷりアップル。りんごは北海道産ふじをはじめ、その季節で一番おいしい産地のものをチョイスしています。



らくはんの周辺には魅力的なお店がたくさんあります。
 ちょっと足を延ばして訪れてみませんか。
 今回は、えいでん沿線にお店を構えるカフェ2店舗をご紹介します。

えいでん沿線の
 コーヒーショップ

アカツキコーヒー

最寄り駅：茶山

珈琲焙煎処 旅の音

最寄り駅：元田中

アカツキコーヒー

2012年10月オープン。「自分たちが好きなものを、
 というのが1番の特徴なのでスペシャルティコーヒーと
 素朴なお菓子をメニュー展開しています。その分メニュー
 数が必然的に少なくなってしまうのですが…(笑)」とい
 うオーナーの中島さんご夫婦。カフェというより喫茶店
 といった雰囲気、普段もお二人でお店を切り盛りされ
 ています。



おすすめは、各種ドリップコーヒーとケーキ。ケーキ
 は時期により少しずつ変わるものと、通年楽しめる定番メニューのキャロットケーキがあり
 ます。季節のパフェもコーヒーと一緒に試してみたい一品です。

お店のある一乗寺・高野エリアは書店の恵文社をはじめ、個性的なお店が点在している
 面白い地域で観光客も多く訪れます。また、来店される方も地元の子育て世代だけでなく、
 いろいろな方がいらっしやるそう。洛北阪急スクエアからのお買い物帰りに立ち寄る地元
 のお客様も多く、のんびりとした時間を過ごすことができます。



中島さんご夫婦



アカツキコーヒー

京都市左京区一乗寺赤ノ宮町15-1 吉江ビル1F
 TEL 075-702-5399
 [HP] <https://akatsukicoffee.com/>
 [Instagram] @akatsuki_coffee
 [営業時間] 10:00~17:00
 [定休日] 第2水曜日・日曜日(臨時休業あり)



ケーキセット 880円(税込)~
 ※お選びいただくコーヒーにより価格が変わります



タビノネブリン 520円(税込)
 コーヒーゼリーパフェ 900円(税込)
 ドリップコーヒー 500円(税込)

珈琲焙煎処 旅の音

2017年2月オープン。「豆の個性が楽しめるコーヒー
 と、コーヒー豆を作る生産者さんのことを多くの人に
 知ってほしいという想いでスタートしました」と、マネー
 ジャーの高井さん。コーヒーはシングルオリジンと季節
 のブレンドを用意。厳選した世界各地の農園によるスペ
 シャルティコーヒーを、浅煎りから深煎りまで幅広く焙
 煎し、「自分好みのコーヒーを見つける旅」に連れて行っ
 てくれます。

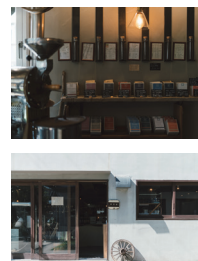


おすすめは、味だけでなく目で見て楽しめることにもこだわり、コーヒーが苦手でも堪能
 できるコーヒーゼリーパフェ。そして人気の定番メニューであるタビノネブリンは、コーヒー
 とのペアリングを楽しめます。

近くには芸術系の大学もあり、空間やデザインに興味のある方が多く来店されます。時
 には一緒に、旅の音のデザインやイベントなどを手伝ってもらおうようになるといった面白い
 ご縁も。多様な感性をもった方が集まる、非常に刺激的で面白い場所なのだそう。



高井さん

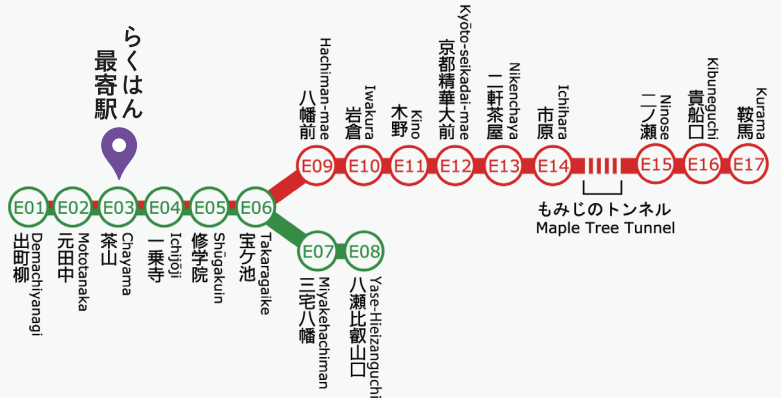


タビノネ
 コーヒーと生活。

京都市左京区田中東春菜町30-3 THE SITE A
 TEL 075-702-5399
 [HP] <https://coffee.tabinone.net/>
 [Instagram] @tabinonecoffee
 [営業時間] 12:00~18:00(LO.17:30)
 [定休日] 月曜日

えいでんに乗って出かけよう

らくはんの最寄駅、茶山駅がある叡山電車(えいでん)とのコラボ企画。らくはん通信の表紙にファミリーで登場の井内運転士にえいでんの魅力を聞いてみました。



運転士の井内さん

一 叡山電車について教えてください。

叡山電車は「えいでん」の愛称で知られている、出町柳駅から叡山本線の終着駅「八瀬比叡山口」、鞍馬線の終着駅「鞍馬」を結ぶ鉄道です。観光目的の京都・洛北(比叡山・貴船・鞍馬)へのお出掛けはもちろん、地域に暮らす皆様の足として、毎日多くのお客様にご利用いただいております。

一 井内運転士が日々の業務で心掛けていることは何でしょうか。

お客様には快適にご乗車いただけるよう、丁寧な運転操作を行っています。また、当社には無人駅が多く、運転士が接客をする場合もあります。電車に乗っている時も降りた後も、気持ちよく1日を過ごしてもらいたいと、笑顔を忘れずに対応しています。

一 えいでんの魅力とは。

沿線沿いに四季の色を感じられることですね。春は桜、夏は緑、秋は紅葉、冬は白い雪。日々変化する彩りは美しく、飽きることがありません。



一 沿線のおすすめスポットを教えてください。

沿線のおすすめは何といっても「一乗寺らーめん街道」。らくはんの最寄駅でもある茶山駅から修学院駅にかけて、約30店舗ものラーメン店が立ち並んでいます。特に一乗寺駅から修学院駅が激戦区で、全国からラーメンファンが訪れる人気のエリアです。マップは主な駅でも配布していますので、叡山電車でお越しの際はご利用ください。



麵屋聖kiyo
麵屋優光グループの二号店
フト+煮卵と厚め焼豚のトッピング900円(税込)



京都一乗寺・修学院らーめん地図(マップ)

叡山電車のWebサイトからもダウンロードできます! ▶<https://eizandensha.co.jp/pamphlet/>

叡山電車の沿線を企画乗車券でお得に巡る! (鞍馬・貴船・八瀬・一乗寺)



叡山電車1日乗車券
「ええきっぷ」



バス&えいでん
鞍馬・貴船日帰りきっぷ



京都洛北・
森と水のきっぷ



らーめん切符

えいでんオリジナルグッズ発売中



左:スケッチブック 300円(税込)
[販売場所]出町柳駅
右:ラバーキーホルダー900系「きらら」(パープルレッド・パープルグリーン・パープルオレンジ)各500円(税込) [販売場所]出町柳駅、貴船口駅、鞍馬駅

らくはん1F
ロフトでも
販売中

えいでん

<https://eizandensha.co.jp/>

詳しくは、叡山電車webサイトからご確認ください
▶<https://eizandensha.co.jp/good-value/>



【この記事に関するお問い合わせ】

叡山電鉄株式会社 京都市左京区山端壱町田町8-80
TEL 075-702-8111(9:00~17:00/土曜・日曜・祝日・年末年始を除く)

表紙の写真

COVER PHOTO

今回表紙に登場していただいたのは、らくはんの最寄駅、茶山駅があるえいでん(叡山電車)で運転士として勤務されている井内運転士のファミリー。奥様と愛犬のサチコちゃんも一緒に、最高の笑顔で撮影に臨んでいただきました。えいでんとのコラボ企画(p10)では、車庫がある修学院と井内運転士の取材記事を掲載しています。子どもの頃から電車が好きで運転士になるのが夢だったという井内さん。職場ではかっこよく制服を着こなされていました。

着用アイテム

メンズ:アウター 68,200円(税込)、シャツ 5,390円(税込)、ボトムス 16,500円(税込)、キャップ 4,180円(税込)
 シューズ 15,400円(税込) 全て1F グラスルーツ メガネ 13,300円(税込) 1F ソフ
 レディース:アウター 12,100円(税込)、ニット 7,590円(税込)、ボトムス 6,490円(税込)、シューズ 16,500円(税込) 全て1F グラスルーツ
 ワンちゃん:アウター 3,960円(税込)、リード 2,178円(税込)、首輪 1,408円(税込) 全て2F ひごペットフレンドリー



Instagram 開催中 ~2021.12.25(土)まで
クリスマスフォトキャンペーン

洛北阪急スクエアのInstagram公式アカウントをフォロー。館内対象のクリスマススポットで撮影し、投稿していただいた方にプチギフトをプレゼント!

参加方法

- 1 インスタグラムで「洛北阪急スクエア」公式アカウント(@rakuoku_hankyusquare)をフォロー
- 2 館内対象のスポット(地下1階センタースクエア または、1階レストスペース)にて撮影
- 3 撮影した写真に「#らくはんのクリスマス」「#洛北阪急スクエア」のハッシュタグをつけて投稿
- 4 インフォメーションにてフォロー画像・投稿画像のご提示でプチギフトをプレゼント

※非公開アカウントはキャンペーン対象外です

【受付時間】 各日10:00~19:00 その他詳細につきましては、洛北阪急スクエアのHPにてご確認ください

バックナンバーがwebでご覧いただけます
 これまでに発行されたらくはん通信がwebでご覧いただけます。洛北阪急スクエアを楽しむためのフリーマガジンをぜひお楽しみください。

URL <https://hankyu-square.jp/magazine/>

バックナンバーはこちら

らくはんの旬な情報を日々お届け!

Instagram公式アカウントはこちら

rakuoku_hankyusquare

LINE公式アカウントはこちら

@rakuhan

編集後記

「らくほく散歩。」表紙撮影はらくはんの目の前を流れる高野川での散歩風景。サチコちゃん(バグ)を囲んで冬でも暖かさを感じる自然体の井内ファミリー。ご夫婦のとびきりの笑顔と、高野川を疾走するサチコちゃんの姿にスタッフの笑顔が溢れ、ほっこりするひと時でした。

全体統括: 洛北阪急スクエア
 企画・プロデュース: 地野裕子/ルゥルウ商会
 編集: 澤田香織/YEBISU DESIGN
 誌面デザイン: YEBISU DESIGN
 写真(p7-8除く): 若林満/IG@mitsuru_wakabayashi

アクセス

●電車をご利用の方
 京阪本線「出町柳」下車 叡山電鉄叡山本線「茶山」下車、徒歩9分

●バスをご利用の方
 京阪本線「出町柳」下車 京都バス(5分)岩倉・大原行
 「高野橋東詰」下車、徒歩1分
 京都市営地下鉄烏丸線「北大路」下車 京都市営バス(10分)北8・204・206系統
 「高野橋東詰」下車、徒歩2分

駐車場のご案内

●北大路通方面よりお越しの場合西側入口へ
 ●出町柳方面よりお越しの場合南側入口へ

平日2時間 土・日・祝日1時間 無料

さらにお買い上げ金額により
最大5時間(土・日・祝日4時間) 無料

お買い上げサービス	サービス店ご利用
2,000円で+1時間無料	教室・旅行・ほけん・クリニックなど
5,000円で+2時間無料	サービス店ご利用で
10,000円で+3時間無料	2時間無料

※上記無料サービス時間を越える料金: 250円/30分
 ※土・日・祝日は周辺道路渋滞による混雑が予想されます。ご来店には公共交通機関をご利用ください。

Rakuoku **HANKYU SQUARE** **洛北阪急スクエア**

営業時間 10:00-21:00 〒606-8103 京都市左京区高野西開町36番地 TEL.075-707-0700(代表) 受付 10:00-19:00

HPはこちら 洛北阪急スクエア

※チラシ、ホームページなどに掲載の商品および催しやイベントは、予告なく中止・変更・売り切れなどになる場合があります。 ※表示価格はすべて税込価格です。 ※掲載写真はすべてイメージです。

年末年始の営業時間 12月31日(金) 10:00~20:00 • 1月1日(元旦) 休館 • 1月2日(日)より 通常営業